

Samleikin á geyma

Vegleiðing um nýggja forritið



Soleiðis fært tú nýggja forritið til Samleikan á geyma

Henda vegleiðingin er ætlað at hjálpa tær, ið brúkar Samleikan á geyma og skal skifta Smart ID appina út á telduni.


Gamla Nexus Smart ID forritið er farið úr gildi, og øll, sum brúka Samleikan á geyma, skulu hava eitt nýtt forrit á telduna.

Les meira á samleikin.fo/geymi

Vegleiðingin er í tveimum trinum:

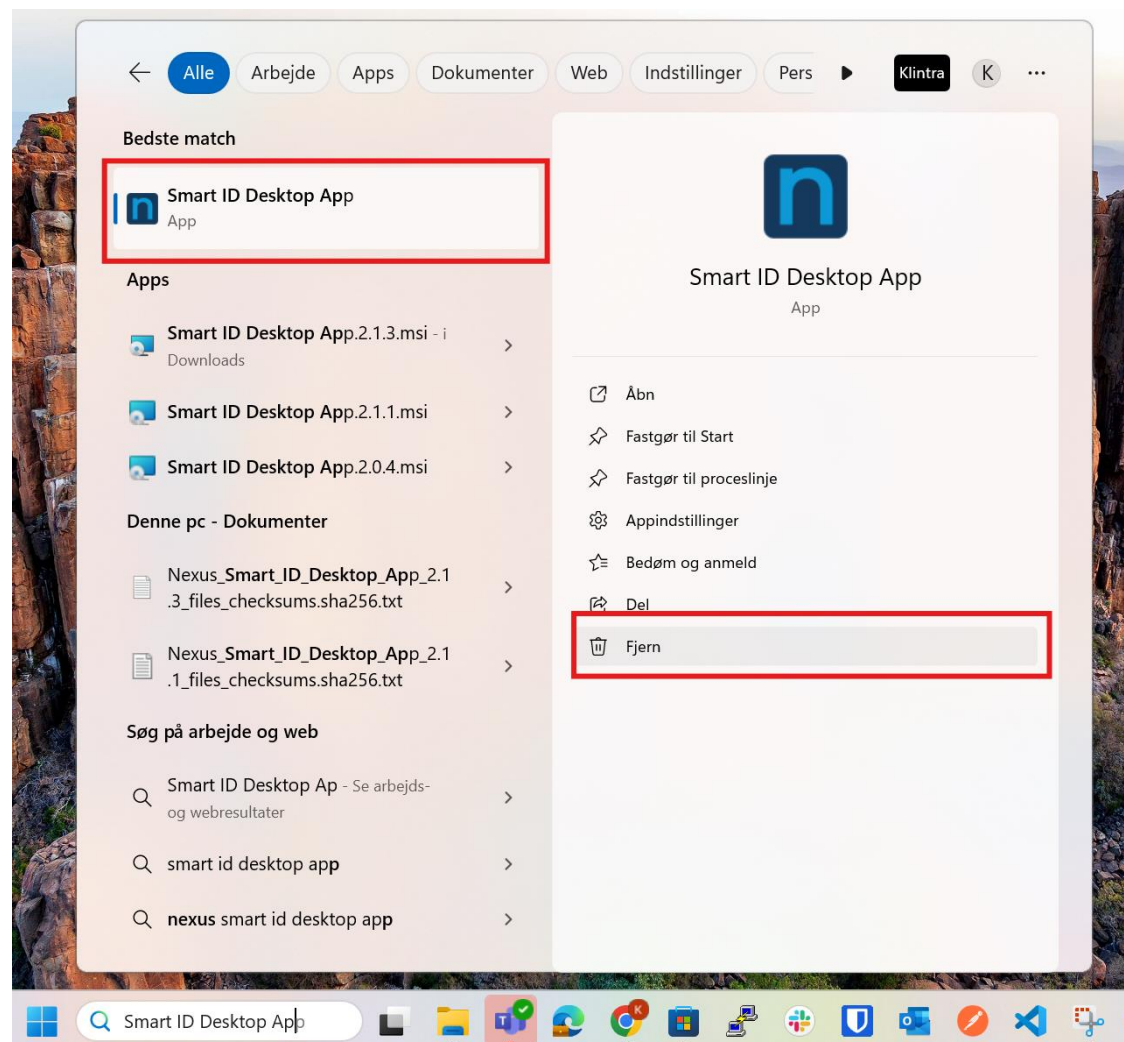
1. Fyrst skalt tú strika gomlu appina av telduni
2. Tak síðan nýggja forritið niður, og legg tað á telduna.

Strika gomlu appina

1. Far í leititeigin niðast á skerminum ella trýst á Windows búmerkið 

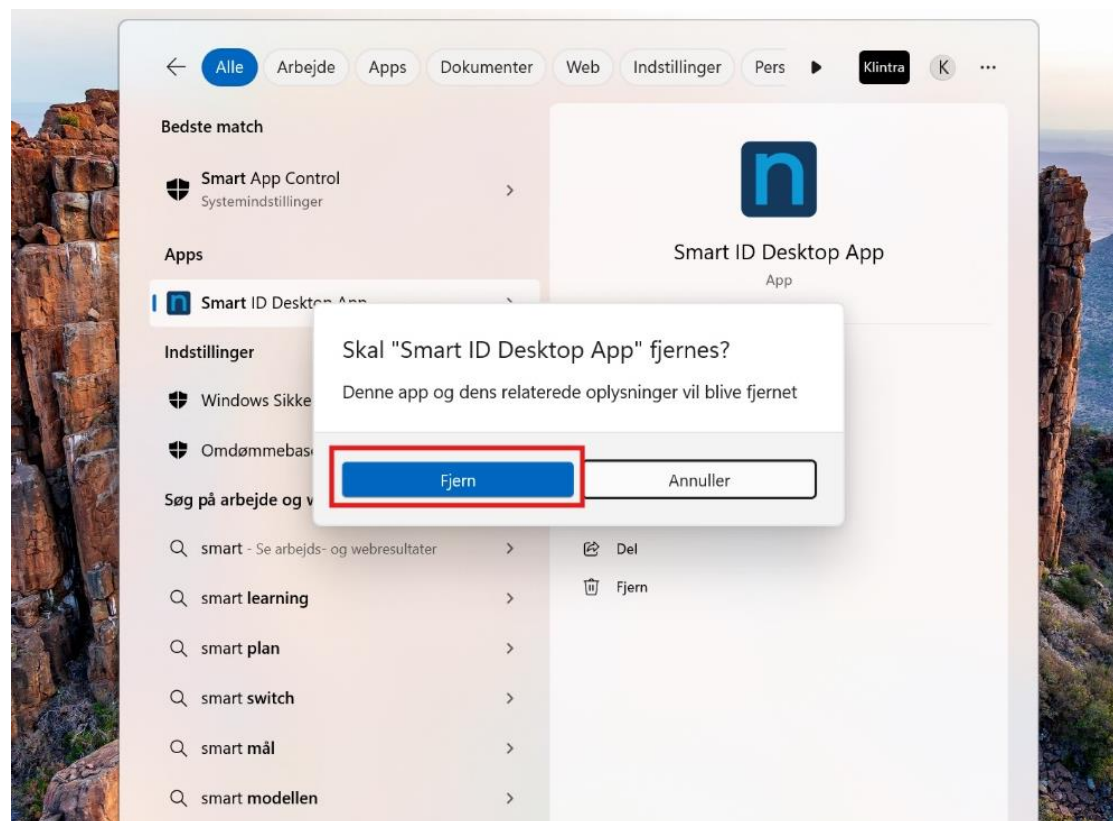
Leita eftir **Smart ID Desktop App**

2. Vel **Fjern/Uninstall** í valmyndini til høgru



3. Vátta at forritið skal strikast

*Fyri at vátta, at tú vilt strika forritið, skalt tú trýsta á **Fjern/Uninstall** aftur.*



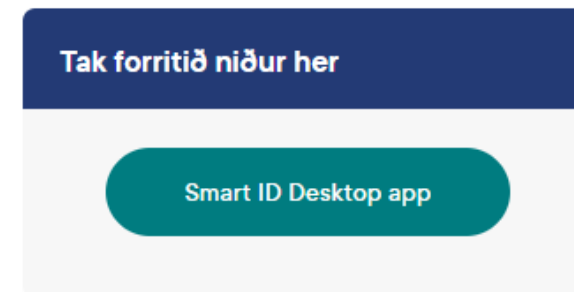
Tú hevur nú strikað gamla forritið av telduni, og tað er klárt at taka nýggja forritið niður.

Tak nýggja forritið niður og legg tað inn

1. Tak nýggja forritið niður á leinkinum niðanfyri

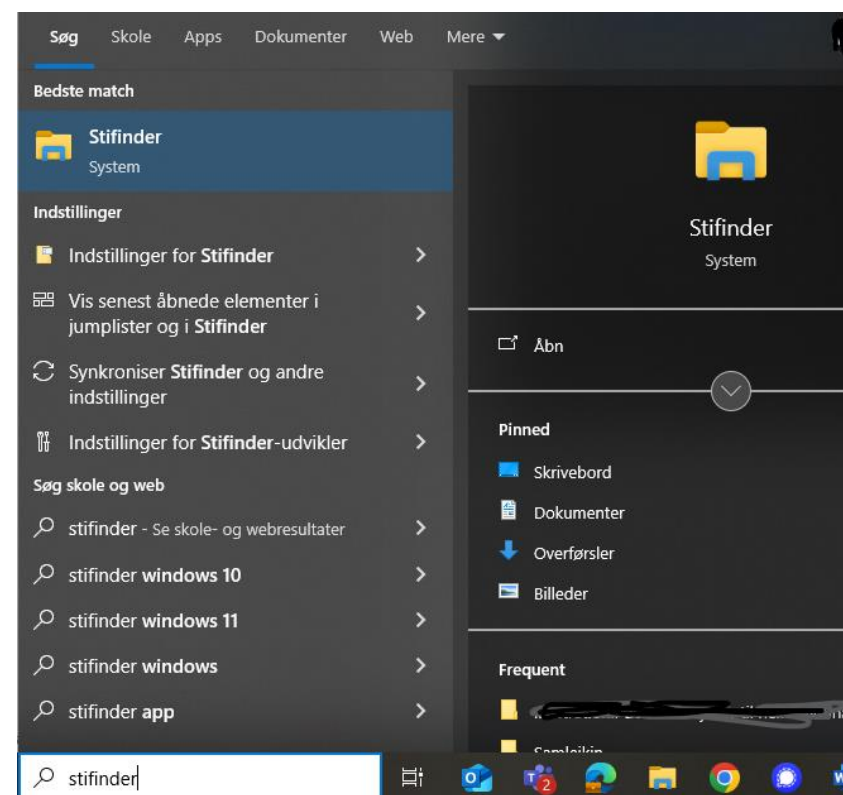
Tú kanst eisini fara á samleikin.fo/geymi at taka nýggja forritið niður.

GG: tú skalt taka forritið niður av heimasíðuni hjá Samleikanum og ikki frá Microsoft Store.



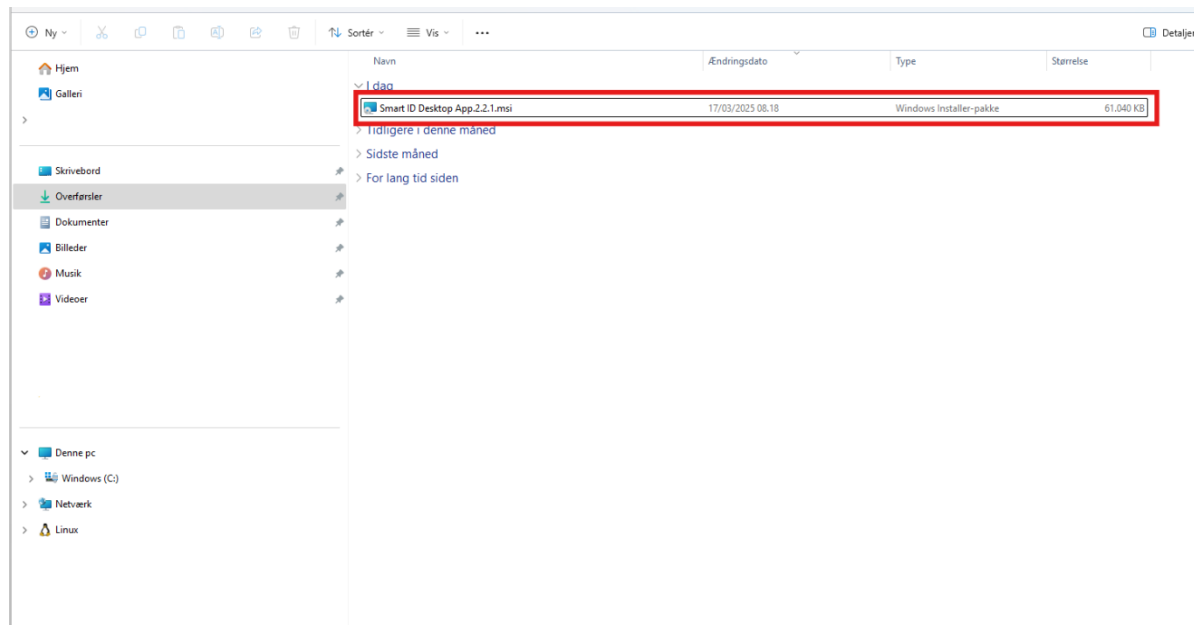
2. Far til Stifinder / File Explorer

Skriva **Stifinder/File Explorer** i leititeigin niðast á skerminum og vel **Åbn/Open**



3. Dupultklikka á forritið, tú hevur tikið niður

- Vel **Overførsler/Downloads** í valskránni til vinstru
- Dupultklikka á forritið **Smart ID Desktop App 2.2.1.msi**.

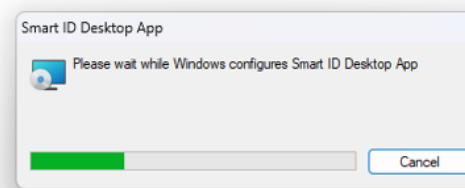
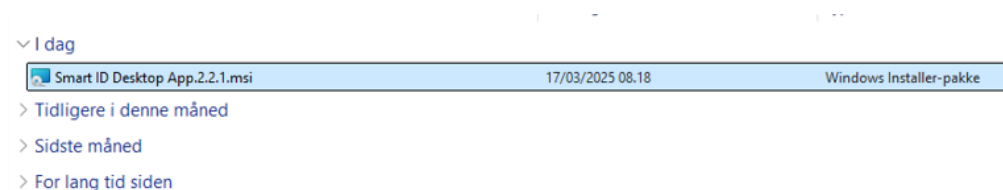


4. Forritið verður lagt á telduna

Nú verður **Smart ID Desktop** forritið lagt á telduna. Skermmýndin letur aftur av sær sjálvum, tá ið forritið er lagt inn. Tað kann taka nakrar minuttir.

Samleikin á geyma er nú klárur at brúka á hesi telduni.

GG: at tú mást hava Smart ID Desktop forritið á teimum teldum, ið tú brúkar geyman á.

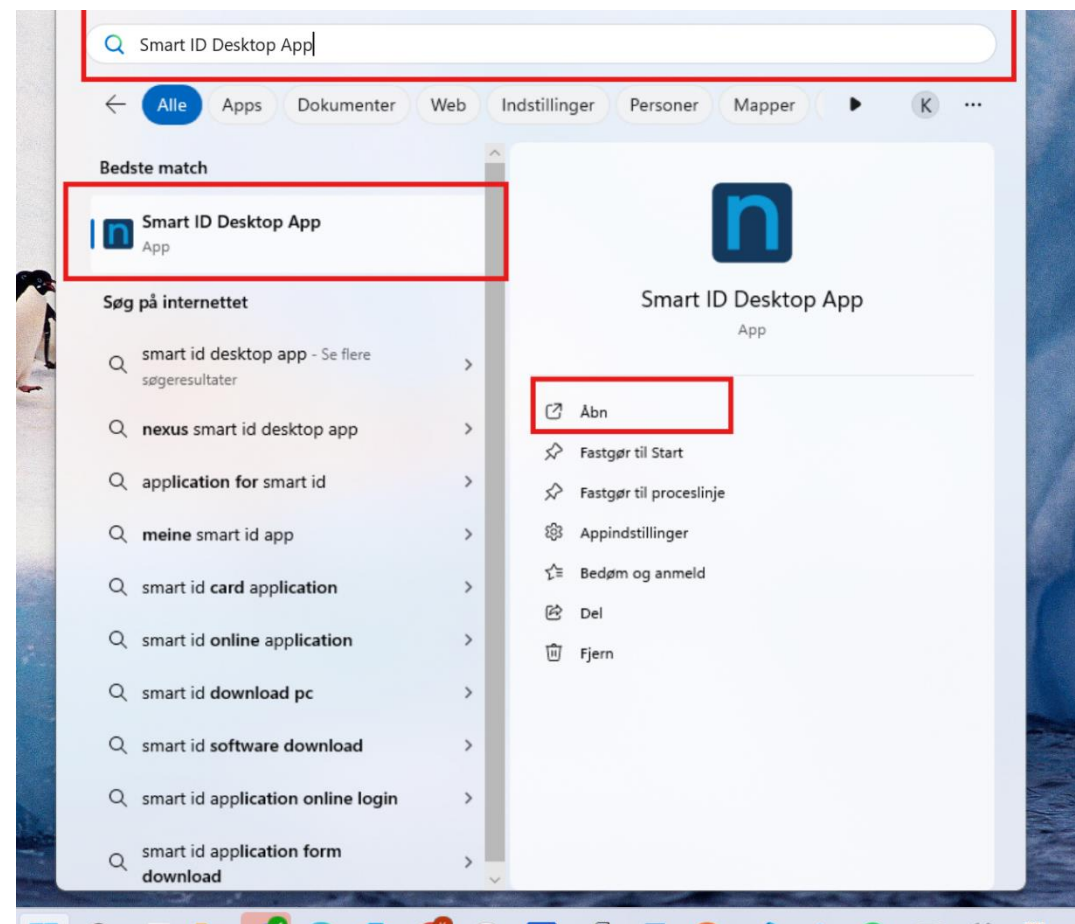


Hvussu síggi eg, hvat forrit er á telduni?

Um tú ivast, hvørja útgávu tú hevur á telduni, ber til at kannast tað:

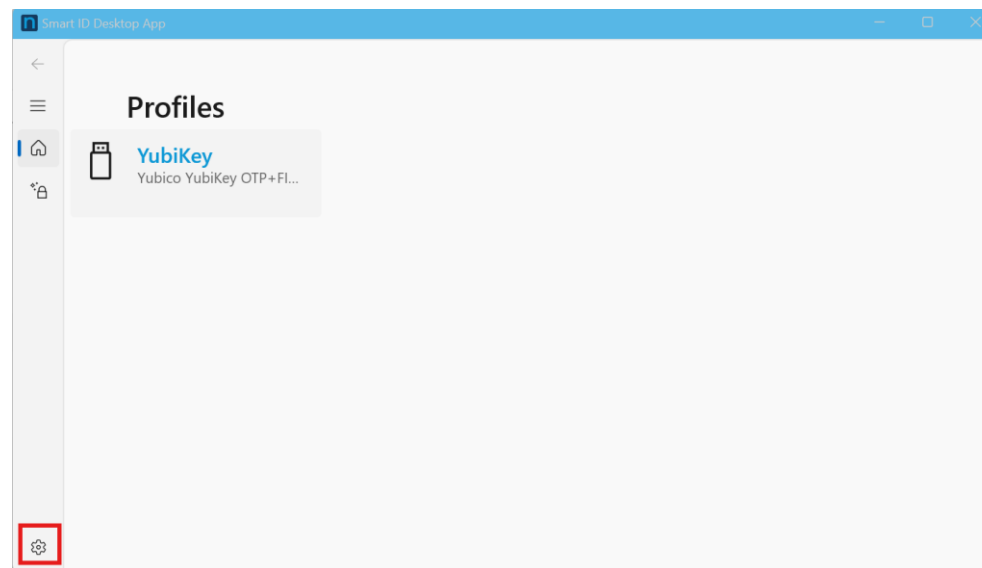
1. Leita eftir Smart ID Desktop App

Far í leititeigin niðast á skerminum og skriva **Smart ID Desktop App**. Lat forritið upp við at trýsta á **Ábn** ella **Open** høgrumegin.



2. Trýst á tannhjólið

Trýst á tannhjólið niðast í vinsta horni og vel síðan **About**.



3. Nýggja útgávan

Nýggja útgávan av Smart ID Desktop forritinum skal eita 2.2.1.

